

Ayuntamiento  de Valladolid

**FMD**

Fundación Municipal  
de Deportes



FEDERACIÓN DE ATLETISMO  
DE CASTILLA Y LEÓN

## JUEGOS ESCOLARES 2016/2017



A  
T  
L  
E  
T  
I  
S  
M  
O

# JUEGOS ESCOLARES CURSO 2016/2017

## 2016

20 Noviembre	1ª jornada	Campo a Través	Los Viveros
26 Noviembre	2ª jornada	Campo a Través	Aldeamayor de San Martín (Diputación) Zona Polideportivo Municipal.
10 Diciembre	3ª jornada	Campo a Través	Arroyo de la Encomienda (Diputación) "Parque del Socayo"
18 Diciembre	1ª jornada	Pista Cubierta	Módulo Cubierto Río Esgueva

## 2017

21 Enero	4ª jornada	Campo a Través	Pedrajas de San Esteban (Diputación)
29 Enero	2ª jornada	Pista Cubierta	Módulo Cubierto Río Esgueva
12 Febrero	3ª jornada	Pista Cubierta	Módulo Cubierto Río Esgueva
19 Marzo	1ª jornada	Pista Aire Libre	C.D.M. Ciudad de Valladolid
2 Abril	2ª jornada	Pista Aire Libre	C.D.M. Ciudad de Valladolid
7 mayo	3ª jornada	Pista Aire Libre	Río Esgueva
14 mayo	4ª jornada	Pista Aire Libre y Fiesta de Clausura	Río Esgueva

## REGLAMENTO GENERAL DE LA COMPETICIÓN

### 1. CATEGORÍAS Y EDADES:

Pre-benjamín	2010 y 2011
Benjamín	2008 y 2009
Alevín	2006 y 2007
Infantil	2004 y 2005
Cadete	2002 y 2003
Juvenil	2000 y 2001

### 2. DOCUMENTACIÓN:

Todos los participantes deberán estar en posesión de la **LICENCIA DE JUEGOS ESCOLARES**, que se tramitará en la F.M.D. siguiendo las normas generales de inscripción ([www.fmdva.org](http://www.fmdva.org)). Será obligatoria su presentación en todas las competiciones.

### 3.- INSCRIPCIONES:

Las inscripciones para participar en las **JORNADAS DE COMPETICIÓN** que figuran en este Reglamento, se realizarán a través de **ZONA PRIVADA** de la Web de la Fundación Municipal Deportiva, en el apartado **COMPETICIONES** y dentro de este apartado, en **INSCRIPCIÓN EN COMPETICIONES INDIVIDUALES**. Se comunicarán las instrucciones a todos los Delegados de Centro/Entidad .

Podéis consultar el **Reglamento de la Competición** pinchando en el enlace <http://www.fmdva.org> o en la Unidad de Deporte Escolar.

Las inscripciones serán a título individual, no habiendo límite de participantes por equipo.

El plazo de inscripción finalizará a las 14.00 horas del miércoles anterior a la competición.

#### **4.- DORSALES:**

4.1.- A cada participante se le asignará un ÚNICO DORSAL, válido para todas las jornadas o competiciones campo a través, o pista.

4.2.- Si un participante perdiera el dorsal, se le entregará otro dorsal, debiendo abonar la cantidad de 1 euro a la Federación de Atletismo de Castilla y León.

4.3.- El dorsal ira colocado en el pecho del atleta y sujeto a la camiseta con cuatro imperdibles en cada esquina, de forma que se pueda ver en su totalidad.

4.4.- Está totalmente prohibido la participación con el dorsal asignado a otro atleta. Si un atleta participara con el dorsal de otro atleta será descalificado.

#### **5.- CLASIFICACIONES:**

Se confeccionarán, en cada jornada, una clasificación individual.

En Campo a Través y Pista Aire Libre se efectuará, en cada jornada, una clasificación por equipos, y una clasificación final en el cómputo de todas las jornadas.

**CAMPO A TRAVÉS:** Clasificarán aquellos equipos que puntúen con, al menos, tres atletas por categoría y jornada.

**PISTA AIRE LIBRE:** Solo puntuarán los equipos que tengan atletas clasificados que supongan más del 50% de las pruebas individuales en competición, y solamente puntuará el mejor atleta de cada prueba y equipo.

**6.- PREMIOS:** Medallas a los tres primeros clasificados de cada prueba, a excepción de las jornadas de campo a través conjuntas con Diputación de Valladolid, donde se entregarán medallas a los seis primeros del conjunto.

#### **7.- RECLAMACIONES:**

7.1.- Las efectuarán los Delegados o Entrenadores de los centros escolares o clubes deportivos.

7.1.1.- Durante la competición, al Juez Árbitro de la competición.

7.1.2.- Sobre los resultados: Como máximo tres días después de su publicación, dirigiéndose el Delegado de Deportes al Comité de Competición.



# CAMPO A TRAVÉS

Se celebrarán CUATRO JORNADAS DE CAMPO A TRAVÉS.

## CLASIFICACIÓN POR CENTROS ESCOLARES

▪ Por jornada :

En cada categoría, se establecerá una puntuación por equipos, dando N+1 puntos al primer clasificado, N puntos al segundo... siendo N el número total de atletas clasificados.

▪ Clasificación final :

Se sumarán las tres mejores puntuaciones de cada Centro Escolar de entre las cuatro jornadas puntuables.

En caso de empate para la clasificación por equipos se tendrán en cuenta los primeros puestos de cada centro, en caso de persistir el empate, los segundos...

## LUGARES Y DÍA DE COMPETICIÓN

<b>1ª JORNADA:</b>	<b>LOS VIVEROS</b>	<b>20-11-16</b>	<b>Organiza FMD</b>
<b>2ª JORNADA:</b>	<b>ALDEAMAYOR</b>	<b>26-11-16</b>	<b>Organiza Diputación</b>
<b>3ª JORNADA:</b>	<b>ARROYO DE LA ENCOMIENDA</b>	<b>10-12-16</b>	<b>Organiza Diputación</b>
<b>4ª JORNADA:</b>	<b>PEDRAJAS DE SAN ESTEBAN</b>	<b>21-01-17</b>	<b>Organiza Diputación</b>

**DISTANCIAS ( Aproximadas )**

**MUJERES**

CATEGORÍA	1ª JORNADA (FMD)	2ª JORNADA (Diputación)	3ª JORNADA (Diputación)	4ª JORNADA (Diputación)
PRE-BENJAMÍN Y BENJAMÍN	600 m.	500 m.	750 m.	1.000 m.
ALEVÍN	1000 m.	1.000 m.	1.250 m.	1.500 m.
INFANTIL	1600 m.	1.500 m.	2.000 m.	2.500 m.
CADETE Y JUVENIL	2000 m.	1.500 m.	2.000 m.	2.500 m.

**HOMBRES**

CATEGORÍA	1ª JORNADA (FMD)	2ª JORNADA (Diputación)	3ª JORNADA (Diputación)	4ª JORNADA (Diputación)
PRE-BENJAMÍN Y BENJAMÍN	600 m.	1.000 m.	1.250 m.	1.500 m.
ALEVÍN	1.600 m.	1.500 m.	1.750 m.	2.000 m.
INFANTIL	2.000 m.	2.000 m.	2.500 m.	3.000 m.
CADETE y JUVENIL	3.000 m.	2.000 m.	2.500 m.	3.000 m.

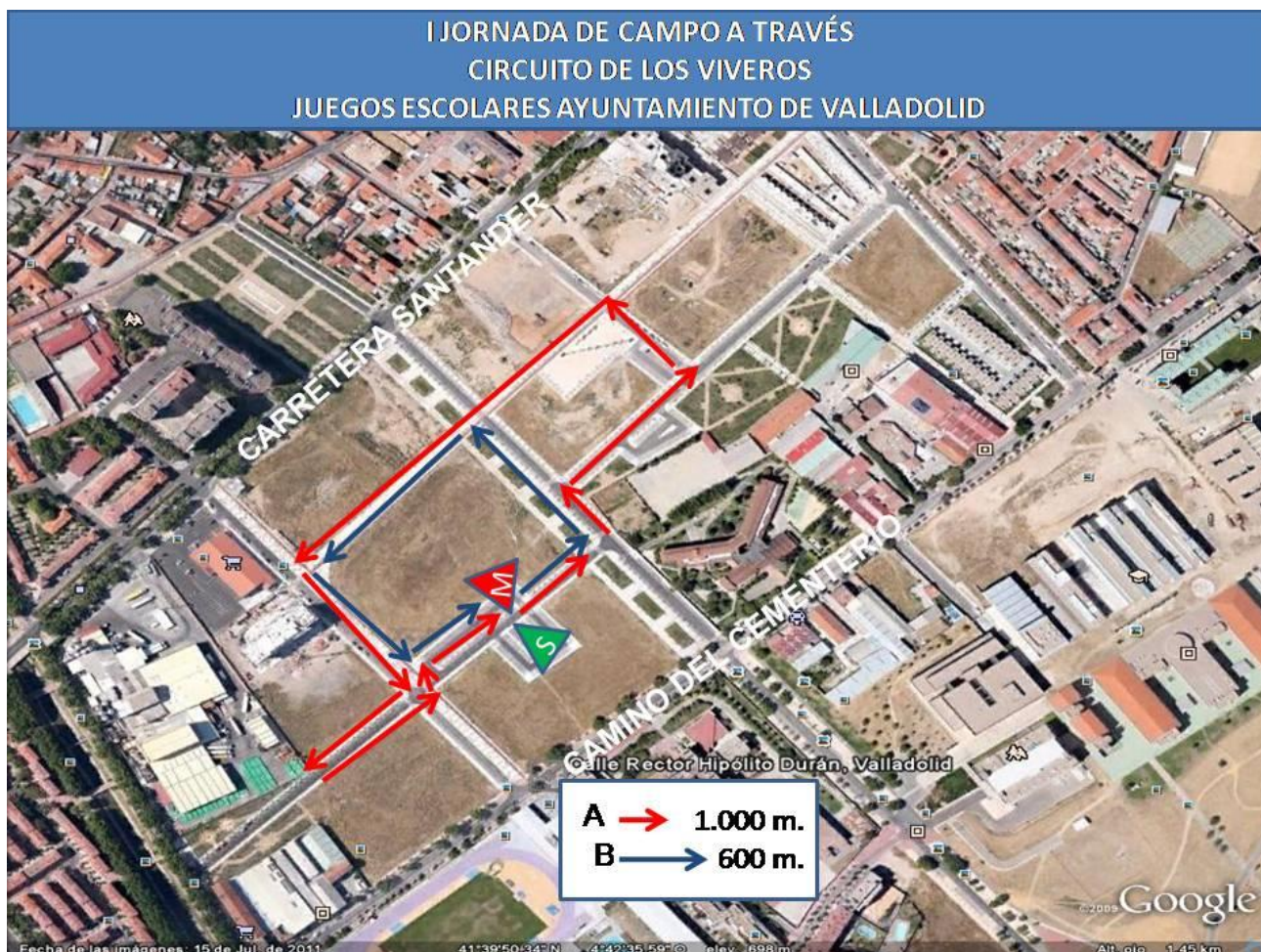




**HORARIOS.**

**I JORNADA:** Circuito Los Viveros. 20 de noviembre de 2016.

HORA	CATEGORÍA		DISTANCIA	RECORRIDO
11.00	Cadete y Juvenil	Hombres	3.000 m.	3A
11.20	Cadete y Juvenil	Mujeres	2.000 m.	2A
11.40	Infantil	Hombres	2.000 m.	2A
11.55	Infantil	Mujeres	1.600 m.	1B+1A
12.10	Pre-benjamín y Benjamín	Hombres	600 m.	1B
12.15	Pre-benjamín y Benjamín	Mujeres	600 m.	1B
12.20	Alevín	Hombres	1.600 m.	1B+1A
12.35	Alevín	Mujeres	1.000 m.	1A



**II JORNADA:** Aldeamayor de San Martín (Polid. Municipal). 26 de noviembre de 2016.  
**III JORNADA:** Arroyo de la Encomienda (Parque del Socayo). 10 de diciembre de 2016.  
**IV JORNADA:** Pedrajas de San Esteban (Zona Ermita Sacedón). 21 de enero de 2017.

11.30	Infantil y Cadete femenino
11.50	Infantil y Cadete masculino
12.15	Alevín femenino
12.30	Alevín masculino
12.45	Benjamín femenino
13.00	Benjamín masculino



# PISTA CUBIERTA

## MÓDULO CUBIERTO DE RÍO ESGUEVA

### REGLAMENTO

- 1.- Podrán participar todos los Equipos que estén inscritos.
- 2.- Cada Equipo podrá presentar un número ilimitado de atletas en las pruebas.
- 3.- Cada atleta podrá participar en 1 carrera y 1 concurso.

	Pre-benjamín Benjamín				Alevín		
	1ª Jornada 18 Diciembre (P. Combinadas)		2ª Jornada 29 enero	3ª Jornada 12 febrero	1ª Jornada 18 Diciembre (P. Combinadas)	2ª Jornada 29 enero	3ª Jornada 12 febrero
	Pre- benjamín	Benjamín					
CARRERAS	50 m.l.	50 m.l.	50 m.	50 m.v.	60 m.l.	60 m.	60 m.v.
SALTOS	Pies Juntos	Longitud	Longitud	Pies Juntos	Longitud	Longitud	Altura
LANZAMIENTOS	Jabalina Vortex	Peso	Peso	Jabalina Vortex	Peso	Peso	Jabalina Vortex

	Infantil			Cadete y Juvenil		
	1ª Jornada 18 Diciembre (P. Combinadas)	2ª Jornada 29 enero	3ª Jornada 12 febrero	1ª Jornada 18 Diciembre (P. Combinadas)	2ª Jornada 29 enero	3ª Jornada 12 febrero
CARRERAS	60 m.l.	60 m.v.	60 m.	60 m.v.	60 m.v.	60 m.
SALTOS	Longitud	Altura	Longitud	Altura	Altura	Longitud
LANZAMIENTOS	Peso	Peso	Peso	Peso	Peso	Peso

4.- Normas Técnicas:

Categoría	Vallas					Peso
	Altura	Nº vallas	Salida a 1ª valla	Entre vallas	Última valla a meta	
Pre-benjamín y Benjamín	0,30 cm.	6	10	6	10	1 kg.
Alevín	0,60 cm.	6	11	7	14	2 kg.
Infantil Hombres	0,84 cm.	5	12,30	8,20	14,90	3 kg.
Infantil Mujeres	0,762 cm	5	12,30	8,20	14,90	3 kg.
Cadete Hombres	0,91 cm	5	13	8,50	13	4 kg
Juvenil Hombres	0,91 cm	5	13,72	9,14	9,72	5 kg
Cadete Mujeres	0,762 cm	5	13	8,50	13	3 kg.
Juvenil Mujeres	0,762 cm	5	13	8,50	13	3 kg.

HORARIO 1ª JORNADA: 18 de Diciembre. Módulo Cubierto de Río Esgueva.

**PRUEBAS COMBINADAS.**

Acceso Pista	Hora Prueba	Prueba	Categoría	
10.45	11.00	60m.v.	Cadete y Juvenil	Hombres y Mujeres
10.30	11.00	Peso	Alevín-Infantil	Hombres y Mujeres
11.05	11.15	50 m.l.	Prebenjamín-Benjamín	Hombres y Mujeres
	11.30	Longitud	Benjamín	Hombres y Mujeres
	11.30	Altura	Cadete y Juvenil	Hombres y Mujeres
	11.30	Jabalina Vortex	Prebenjamín	Hombres y Mujeres
	11.45	Longitud	Alevín-Infantil	Hombres y Mujeres
	12.15	Peso	Benjamín	Hombres y Mujeres
	12.15	Pies Juntos	Prebenjamín	Hombres y Mujeres
	12.45	Peso	Cadete y Juvenil	Hombres y Mujeres
	13.00	60 m.l.	Alevín-Infantil	Hombres y Mujeres

HORARIO 2ª JORNADA: 29 de Enero. Módulo Cubierto de Río Esgueva.

**INDIVIDUAL. PROGRAMA A.**

Acceso Pista	Hora Prueba	Prueba	Categoría	
10.30	<b>11.00</b>	Longitud	Alevín	Hombres y Mujeres
10.30	<b>11.00</b>	Peso	Alevín	Hombres y Mujeres
10.45	<b>11.00</b>	60 m.v	Cadete y Juvenil	Hombres y Mujeres
10.55	<b>11.10</b>	60 m.v.	Infantil	Hombres y Mujeres
11.30	<b>11.40</b>	60 m.l.	Alevín	Hombres y Mujeres
11.15	<b>11.45</b>	Altura	Infantil y Cadete-Juvenil	Hombres
11.15	<b>11.45</b>	Altura	Infantil y Cadete-Juvenil	Mujeres
11.15	<b>11.45</b>	Peso	Infantil	Hombres y Mujeres
11.40	<b>11.50</b>	50 m.l.	Pre-benjamín y Benjamín	Hombres y Mujeres
11.45	<b>12.15</b>	Longitud	Pre-benjamín y Benjamín	Hombres y Mujeres
11.45	<b>12.15</b>	Peso	Pre-benjamín y Benjamín	Hombres y Mujeres
12.00	<b>12.30</b>	Peso	Cadete y Juvenil	Hombres y Mujeres

HORARIO 3ª JORNADA: 12 de Febrero. Módulo Cubierto de Río Esgueva.

**INDIVIDUAL. PROGRAMA B.**

Acceso Pista	Hora Prueba	Prueba	Categoría	
11.00	<b>11.00</b>	60 m.l.	Juvenil	Hombres y Mujeres
10.50	<b>11.10</b>	60 m.l.	Cadete	Hombres y Mujeres
11.10	<b>11.20</b>	60 m.l.	Infantil	Hombres y Mujeres
11.00	<b>11.30</b>	Longitud	Cadete	Hombres y Mujeres
11.00	<b>11.30</b>	Longitud	Juvenil	Hombres y Mujeres
11.00	<b>11.30</b>	Peso	Cadete	Hombres y Mujeres
11.00	<b>11.30</b>	Peso	Juvenil	Hombres y Mujeres
12.15	<b>12.30</b>	60 m.v	Alevín	Hombres y Mujeres
12.00	<b>12.30</b>	Longitud	Infantil	Hombres y Mujeres
12.00	<b>12.30</b>	Peso	Infantil	Hombres y Mujeres
12.25	<b>12.40</b>	50 m.v.	Pre-benjamín y Benjamín	Hombres y Mujeres
12.30	<b>13.00</b>	Pies Juntos	Pre-benjamín y Benjamín	Hombres y Mujeres
12.30	<b>13.00</b>	Altura	Alevín	Hombres y Mujeres
12.30	<b>13.00</b>	Jabalina Vortex	Pre-benjamín y Benjamín	Hombres y Mujeres
12.30	<b>13.00</b>	Jabalina Vortex	Alevín	Hombres y Mujeres

# PISTA AIRE LIBRE

## REGLAMENTO

- 1.- Podrán participar todos los Equipos que estén inscritos.
- 2.- Cada Equipo podrá presentar un número ilimitado de atletas en las pruebas.
- 3.- Cada atleta podrá participar en 1 carrera, 1 concurso y el Relevo.
- 4.- Clasificación: En cada categoría, se establecerá una puntuación por equipos, dando N+1 puntos al primer clasificado de cada prueba, N puntos al segundo... siendo N el número total de atletas clasificados.

Solo optan a la puntuación los clasificados inscritos como Centro Escolar.

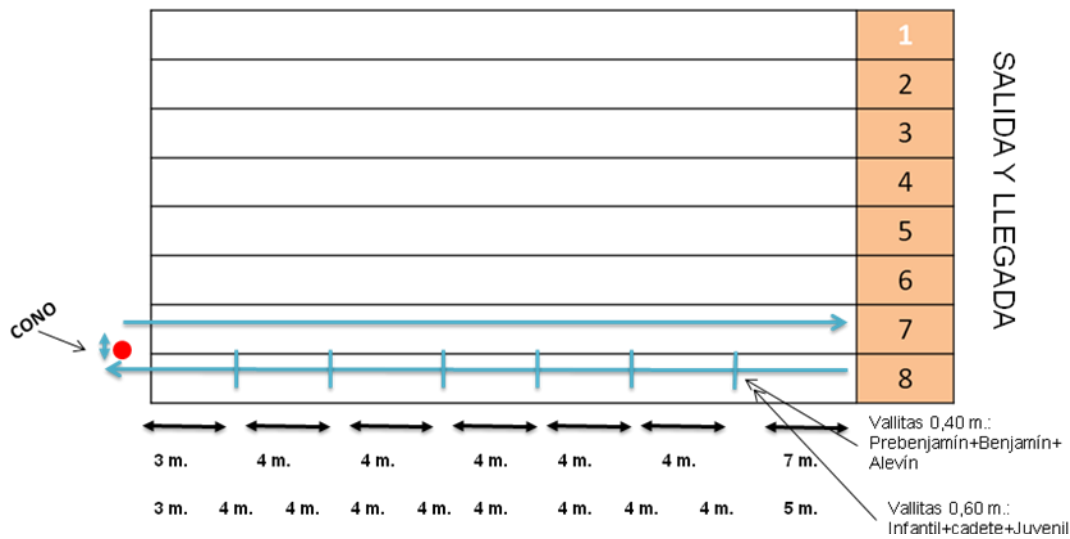
Clasificación final:

Se sumarán las dos mejores puntuaciones de cada Centro Escolar de entre las tres jornadas puntuables

- 5.- Normas Técnicas:

Categoría	Vallas					Peso	Disco	Jabalina
	Altura	Nº vallas	Salida a 1ª valla	Entre vallas	Última valla a meta			
Pre-benjamín y Benjamín	0,30 cm.	6	10	6	10	1 kg.	-	-
Alevín	0,60 m.	6	11	7	14	2 kg.	-	-
Infantil Hombres	0,84 cm	8	12,30	8,20	10,30	3 kg	800 gr.	500 gr.
Infantil Mujeres	0,762 cm	8	12,30	8,20	10,30	3 kg	800 gr.	400 gr.
Cadete Hombres	0,91 cm	10	13,00	8,50	10,50	4 kg	1kg.	600 gr.
Juvenil Hombres	0,91 cm	10	13,72	9,14	14,02	5 kg	1,5kg.	700 gr.
Cadete Mujeres	0,762 cm	10	13,00	8,50	10,50	3 kg	800 gr.	500 gr.
Juvenil Mujeres	0,762 cm	10	13,00	8,50	10,50	3 kg	1kg.	500 gr.

- Ida con vallas por una calle, vuelta por la otra calle en lisos y cambio en zona de salida y llegada.



### 1ª JORNADA

**PRUEBAS COMBINADAS:** 19 de marzo. C.D.M. Ciudad de Valladolid ( carretera de Renedo )

Pre-benjamín y Benjamín: Triatlón

- 50 m.l.
- Longitud
- Peso

Alevín: Triatlón

- 60 m.l.
- Longitud
- Peso

Infantil: Tetratlón

- 80 m.v.
- Longitud
- Peso
- 80 m.l.

Cadete y Juvenil: Tetratlón

- 100 m.v.
- Peso
- Longitud
- 100 m.l.

HORARIO:(\*\*)

<b>10.30</b>	50 m.l. (Contrarrecta)	Triatlón Pre-benjamín Hombres Triatlón Pre-benjamín Mujeres Triatlón Benjamín Hombres Triatlón Benjamín Mujeres
<b>10.30</b>	80 m.v.	Tetratlón Infantil Hombres Tetratlón Infantil Mujeres
<b>10.45</b>	100 m.v	Tetratlón Cadete-Juvenil Hombres Tetratlón Cadete-Juvenil Mujeres
<b>11.00</b>	60 m.l.	Triatlón Alevín Hombres Triatlón Alevín Mujeres
<b>11.00</b>	Longitud	Triatlón Pre-benjamín-Benjamín Hombres y Mujeres
<b>11.00</b>	Longitud	Tetratlón Infantil Hombres y Mujeres
<b>11.15</b>	Longitud	Tetratlón Cadete-Juvenil Hombres y Mujeres
<b>11.30</b>	Peso	Triatlón Alevín Hombres y Mujeres
<b>12.00</b>	Peso	Triatlón Pre-benjamín-Benjamín Hombres y Mujeres
<b>12.15</b>	Peso	Tetratlón Infantil-Cadete-Juvenil Hombres y Mujeres
<b>12.30</b>	Longitud	Triatlón Alevín Hombres y Mujeres
<b>13.15</b>	80 m.l.	Tetratlón Infantil Hombres Tetratlón Infantil Mujeres
<b>13.30</b>	100 m.l.	Tetratlón Cadete-Juvenil Hombres Tetratlón Cadete-Juvenil Mujeres

**\*\* Excepto la primera prueba de la combinada, el resto del horario es orientativo.**

(1) Al ser pruebas combinadas, el horario y el orden de las pruebas estará en función del número de participantes y de la disponibilidad de los fosos de longitud y peso.



**2ª Y 3ª JORNADA**

2ª JORNADA: 2 abril. C.D.M. Ciudad de Valladolid.

3ª JORNADA: 7 mayo. C.P.T.D. de Río Esgueva.

4ª JORNADA: 14 mayo. C.P.T.D. de Río Esgueva.

	Pre-benjamín Benjamín			Alevín		
	2ª Jornada	3ª Jornada	4ª Jornada	2ª Jornada	3ª Jornada	4ª Jornada
CARRERAS	50 m. 500 m.	50 m.v. 1000 m.	-	60 m. 500 m.	60 m.v. 1000 m.	-
SALTOS	Longitud	Pies Juntos	-	Longitud	Altura	-
LANZAMIENTOS	Pelota	Pelota	-	Peso	Jabalina Vortex	-
RELEVOS	-	-	4x50 Liso+Vallas 4x60(Ida+ Vuelta)	-	-	4x60 Liso+Vallas 4x60(Ida+ Vuelta)

	Infantil			Cadete y Juvenil		
	2ª Jornada	3ª Jornada	4ª Jornada	2ª Jornada	3ª Jornada	4ª Jornada
CARRERAS	80 m.v. 500 m.	80 m. 1000 m.	-	100 m.v. 300 m.	100 m. 1000 m.	-
SALTOS	Longitud	Altura	-	Longitud	Altura	-
LANZAMIENTOS	Jabalina	Peso	-	Jabalina	Peso	-
RELEVOS	-	-	4x80 4x500 mixto	-	-	4x100 4x300

HORARIO 2ª JORNADA: 2 abril. C.D.M. Ciudad de Valladolid.

<b>Acceso Pista</b>	<b>Hora Prueba</b>	<b>Prueba</b>	<b>Categoría</b>	
10.45	<b>11.00</b>	100 m.v.	Cadete y Juvenil	Hombres
10.30	<b>11.00</b>	Longitud	Pre-benjamín y Benjamín	Hombres
10.30	<b>11.00</b>	Longitud	Pre-benjamín y Benjamín	Mujeres
10.30	<b>11.00</b>	Peso	Alevín	Hombres y Mujeres
10.50	<b>11.05</b>	100 m.v.	Cadete y Juvenil	Mujeres
10.55	<b>11.10</b>	80 m.v.	Infantil	Mujeres
11.00	<b>11.15</b>	80 m.v.	Infantil	Hombres
11.10	<b>11.20</b>	500 m.l.	Infantil	Hombres
11.15	<b>11.25</b>	500 m.l.	Infantil	Mujeres
11.20	<b>11.30</b>	300 m.l.	Cadete y Juvenil	Hombres
11.25	<b>11.35</b>	300 m.l.	Cadete y Juvenil	Mujeres
11.35	<b>11.45</b>	50 m.l.	Pre-benjamín	Hombres
11.15	<b>11.45</b>	Jabalina	Cadete y Juvenil	Hombres
11.15	<b>11.45</b>	Jabalina	Cadete y Juvenil	Mujeres
11.15	<b>11.45</b>	Longitud	Infantil	Hombres
11.15	<b>11.45</b>	Longitud	Infantil	Mujeres
11.40	<b>11.50</b>	50 m.l.	Pre-benjamín	Mujeres
11.45	<b>11.55</b>	50 m.l.	Benjamín	Hombres
11.50	<b>12.00</b>	50 m.l.	Benjamín	Mujeres
11.55	<b>12.05</b>	60 m.l.	Alevín	Hombres
12.00	<b>12.10</b>	60 m.l.	Alevín	Mujeres
12.05	<b>12.15</b>	500 m.l.	Pre-benjamín y Benjamín	Hombres
12.10	<b>12.20</b>	500 m.l.	Pre-benjamín y Benjamín	Mujeres
12.15	<b>12.25</b>	500 m.l.	Alevín	Hombres
12.00	<b>12.30</b>	Longitud	Alevín	Hombres
12.00	<b>12.30</b>	Longitud	Alevín	Mujeres
12.00	<b>12.30</b>	Jabalina	Infantil	Mujeres
12.00	<b>12.30</b>	Jabalina	Infantil	Hombres
12.20	<b>12.30</b>	500 m.l.	Alevín	Mujeres
12.00	<b>12.30</b>	Pelota	Pre-benjamín y Benjamín	Hombres
12.00	<b>12.30</b>	Pelota	Pre-benjamín y Benjamín	Mujeres
12.15	<b>12.45</b>	Longitud	Cadete y Juvenil	Hombres
12.15	<b>12.45</b>	Longitud	Cadete y Juvenil	Mujeres

HORARIO 3ª JORNADA: 7 mayo. C.P.T.D. Río Esgueva.

Acceso Pista	Hora Prueba	Prueba	Categoría	
10.50	<b>11.00</b>	100 m.l.	Cadete y Juvenil	Hombres
10.30	<b>11.00</b>	Pies Juntos	Pre-benjamín y Benjamín	Hombres
10.30	<b>11.00</b>	Pies Juntos	Pre-benjamín y Benjamín	Mujeres
10.30	<b>11.00</b>	Jabalina Vortex	Alevín	Hombres y Mujeres
10.55	<b>11.05</b>	100 m.l.	Cadete y Juvenil	Mujeres
11.00	<b>11.10</b>	80 m.l.	Infantil	Hombres
11.05	<b>11.15</b>	80 m.l.	Infantil	Mujeres
11.10	<b>11.20</b>	1000 m.l.	Infantil	Hombres
11.15	<b>11.25</b>	1000 m.l.	Infantil	Mujeres
11.20	<b>11.30</b>	1000 m.l.	Cadete y Juvenil	Hombres
11.25	<b>11.35</b>	1000 m.l.	Cadete y Juvenil	Mujeres
11.30	<b>11.45</b>	50 m.v.	Pre-benjamín	Hombres
11.15	<b>11.45</b>	Peso	Cadete y Juvenil	Hombres
11.15	<b>11.45</b>	Peso	Cadete y Juvenil	Mujeres
11.15	<b>11.45</b>	Altura	Infantil	Hombres y Mujeres
11.35	<b>11.50</b>	50 m.v.	Pre-benjamín	Mujeres
11.40	<b>11.55</b>	50 m.v.	Benjamín	Hombres
11.45	<b>12.00</b>	50 m.v.	Benjamín	Mujeres
11.50	<b>12.05</b>	60 m.v.	Alevín	Hombres
11.55	<b>12.10</b>	60 m.v.	Alevín	Mujeres
12.05	<b>12.15</b>	1000 m.l.	Pre-benjamín y Benjamín	Hombres
12.10	<b>12.20</b>	1000 m.l.	Pre-benjamín y Benjamín	Mujeres
12.15	<b>12.25</b>	1000 m.l.	Alevín	Hombres
12.20	<b>12.30</b>	1000 m.l.	Alevín	Mujeres
12.00	<b>12.30</b>	Peso	Infantil	Hombres
12.00	<b>12.30</b>	Peso	Infantil	Mujeres
12.00	<b>12.30</b>	Altura	Alevín	Hombres y Mujeres
12.00	<b>12.30</b>	Altura	Cadete y Juvenil	Hombres y Mujeres
12.00	<b>12.30</b>	Pelota	Pre-benjamín y Benjamín	Hombres y Mujeres

HORARIO 4ª JORNADA: 14 mayo. C.P.T.D. Río Esgueva.

Acceso Pista	Hora Prueba	Prueba	Categoría	
	<b>10.00-11.00</b>	Jornada Lúdica		
10.50	<b>11.00</b>	Relevos Lisos+Vallitas	Prebenjamín-Benjamín-Alevín	Hombres y Mujeres
11.10	<b>11.20</b>	Relevos 4x80	Infantil	Hombres y Mujeres
11.20	<b>11.30</b>	Relevos 4x100	Cadete	Hombres y Mujeres
11.30	<b>11.40</b>	Relevos 4x100	Juvenil	Hombres y Mujeres
11.40	<b>11.50</b>	Relevos 4x50	Prebenjamín-Benjamín	Hombres y Mujeres
12.05	<b>12.15</b>	Relevos 4x60	Alevín	Hombres y Mujeres
12.15	<b>12.25</b>	Relevos 4x500 mixto	Infantil	Hombres y Mujeres
12.20	<b>12.30</b>	Relevos 4x300	Cadete-Juvenil	Hombres y Mujeres
	<b>12.45-14.00</b>	Fiesta de Clausura		